



NIEUWSBRIEF WONEN, WERKEN EN ONTMOETEN OP URK

Update nieuwbouw Het Erf op Urk

DECEMBER 2023

De laatste nieuwsbrief van 2023. Een jaar waarin er veel is gebeurd op en rondom Het Erf Urk. Ook sinds de vorige nieuwsbrief. Zo loopt de bouw volgens planning, hebben we het hoogste punt al bereikt, zijn de medewerkers van de bouw in het zonnetje gezet en zijn de werkgroepen volop aan de slag. Een goed vooruitzicht voor het nieuwe jaar. Hieronder leest u er alles over.

Save the date

Het Erf heeft het hoogste punt bereikt. Dit willen we niet ongemerkt voorbij laten gaan. **Graag vieren we dit samen met u op 23 januari vanaf 16.00 uur.** Zet deze datum alvast in uw agenda. Nadere informatie (inclusief locatie) volgt in het nieuwe jaar.

Stand van zaken per werkgroep

De werkgroepen zijn volop aan de slag met alle voorbereidingen voor de ingebruikname van Het Erf Urk. Via deze nieuwsbrief blijven we u op de hoogte houden:

Werkgroep zorg en personeel

- De werkgroep is er voor iedereen die op Het Erf komt wonen en werken.
- Het is heel belangrijk dat we elkaar leren kennen en de verbinding met elkaar zoeken. We werken straks met elkaar samen op één terrein. Dan is het goed te weten wie wie is en wat een ieder doet.
- De leden van de groep zijn daarom druk bezig om die verbinding vorm te geven. Zo zijn er koffiedates in het leven geroepen. Op deze manier komen en blijven we op een laagdrempelige manier met elkaar

in gesprek. Onderwerpen die aan bod kunnen komen zijn: wat doen we precies voor werk, met wie hebben we allemaal te maken, hoe werken we samen, hoe gaan we om met meldingen, protocollen, etc.



- Ook is het idee om de komende tijd meer gezamenlijke bijeenkomsten te organiseren voor medewerkers van ZONL en Philadelphia. Bijvoorbeeld via teamdagen. Het doel is om elkaar beter te leren kennen door actief bezig te zijn. Ook wordt de teamdag gebruikt om verwachtingen met elkaar te bespreken.
- Daarnaast is de werkgroep bezig met scholingsplan.

Werkgroep welzijn en inclusie

- De werkgroep welzijn en inclusie heeft de gezamenlijke activiteiten in beeld gebracht.
- Verkennende gesprekken over samenwerking zijn gevoerd met Caritas Urk. Deze gesprekken waren heel waardevol. Wij verwachten dat we veel voor elkaar kunnen betekenen.
- Er wordt gekeken of er 1 aanspreekpunt kan komen voor de organisatie van activiteiten. Hoe dat er dan uit komt te zien. Maar ook hoe het gaat als dat aanspreekpunt er niet komt.
- Zoals u ziet is de werkgroep volop in de onderzoeksfase.

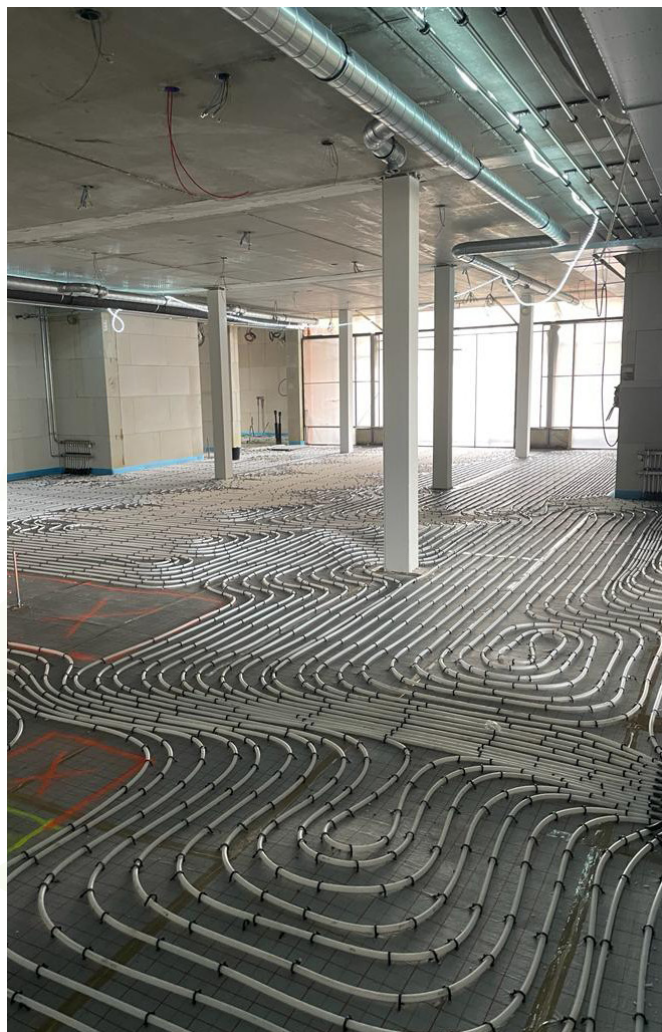
Werkgroep tuin en erf

De werkgroep heeft een visie met daarbij uitgangspunten opgesteld waar de tuin van Het Erf aan moet voldoen. De werkgroep is in gesprek met verschillende hoveniers over wat zij hierin kunnen betekenen. Dat wordt ook gedaan aan de hand van de tekening die destijds is gemaakt. De hoveniers worden gebriefd en brengen een offerte uit. Daarna wordt een keuze gemaakt welke hovenier de opdracht krijgt voor de realisatie van de tuin.

Hieronder leest u waar de tuin aan moet voldoen:

1) *Nadruk op welzijn-wonen-zorg in een huiselijke, warme omgeving.*

Vanuit de tuin streven we ernaar een omgeving te creëren die aantrekkelijk is en die ervoor zorgt dat mensen zich veilig voelen. Bewoners en cliënten gaan naar onze tuin om lekker te vertoeven of bezig te zijn met natuur. Rondlopen in de tuin moet een beleving zijn.





2) *Optimale (beweging)vrijheid*

Vanuit het uitgangspunt 'vlinderen' is het voor bewoners en cliënten mogelijk om bijna oneindig rondjes te lopen in verschillende routes. Door de glooiende paden, verschillende beplanting en verrassende belevingselementen is er altijd wel iets nieuws te beleven.

3) *Behoud van optimale eigen regie*

Bewoners en cliënten zijn vrij in onze tuin. Ze kunnen zelf beslissen waar ze heen gaan en waar ze willen zijn. Wij ondersteunen dat door een veilige en steeds verrassende omgeving te creëren waarin de eigen regie voorop staat.

4) *Van waarde zijn*

Aanvullend op de eigen regie, onderhouden wij onze tuin met en voor onze bewoners en cliënten. Dat betekent dat we actief aan ze vragen een bijdrage te leveren waar ze dat kunnen en willen. Op die manier stimuleren we het gevoel dat de tuin van ons allemaal is en iedereen er een waardevolle bijdrage aan kan leveren.

5) *Mogelijkheden voor ontmoeting voor sociaal contact en interactie, bewegen en ontmoeten*

In onze tuinen zijn er verschillende plekken waar men samen kan komen. Naast de verschillende terrassen van elke partij treffen bewoners en cliënten elkaar in de tuin. Wij zien de tuin dan ook

als een centraal punt van Het Erf waar men elkaar ontmoet. Dat stimuleren we niet alleen door zitjes en bankjes maar ook door beplanting en belevingselementen die als gespreksonderwerp leiden tot sociale interactie.

6) *Er is een veilige en groene woonomgeving*

Dit zorgt voor een prettige en rustgevende beleving.

7) *Leefstijl en variatie*

Onze leefstijl draagt in grote mate bij aan het welbevinden. Vanuit die gedachte stimuleren we het buiten zijn en onze connectie met de natuur. Bewoners kunnen in onze tuin genieten van een gevarieerd landschap met steeds verrassende beplanting en belevingselementen.

Werkgroep facilitair

De werkgroep is druk bezig met het invullen van het facilitairplan, de huisregels, het calamiteitenplan en het ontruimingsplan.

Werkgroep (zorg)technologie

De werkgroep (zorg)technologie heeft gesprekken gehad en afspraken gemaakt over de planning met het bedrijf dat de zorgtechnologie voor Het Erf gaat inrichten. Dit bedrijf is Hertek. Hertek biedt unieke zorgoplossingen waarbij ze samen met organisaties werken aan belevingsgerichte zorg.

Bouw

De bouw gaat voortvarend en volgens planning. Hier zijn we erg blij mee. Hiernaast vindt u een aantal momenten in 2024 waar u alvast rekening mee kunt houden. Deze planning wordt telkens aangevuld en gespecificeerd en is nog onder enig voorbehoud. Dit hoort u via deze nieuwsbrief of rechtstreeks via ZONL of Philadelphia.

Medewerkers van de bouw in het zonnetje

De bouw loopt volledig volgens planning. Dat is niet altijd vanzelfsprekend. Wij zijn dan ook ontzettend blij met en trots op de medewerkers die elke dag heel hard aan het werk zijn op de bouwplaats! Daarom hebben we voor hen een viskar geregeld. Ze hebben er heerlijk van genoten.



Op de hoogte blijven?

Wilt u, naast deze nieuwsbrief, op de hoogte blijven van alle ontwikkelingen van woon-zorg-complex Het Erf? Alle informatie vindt u ook op www.heterfurk.nl

Planning

- 23 januari:** Viering van het hoogste punt.
- 25 april:** Kijkmomenten voor bewoners, familieleden en medewerkers. De lift werkt mogelijk nog niet. U wordt hier nog nader over geïnformeerd.
- Juli:** Sleuteloverdacht
- September:** Verhuizen van bewoners Kompas (ZONL) en de Schotbalk (Philadelphia) naar Het Erf Urk.

Kerstgroet

*Alle medewerkers wensen u
hele fijne kerstdagen,
een mooie afsluiting van 2023
en een goed en gezond 2024.*

*Laten we er met ons allen een mooi
jaar van maken op Het Erf Urk.*

